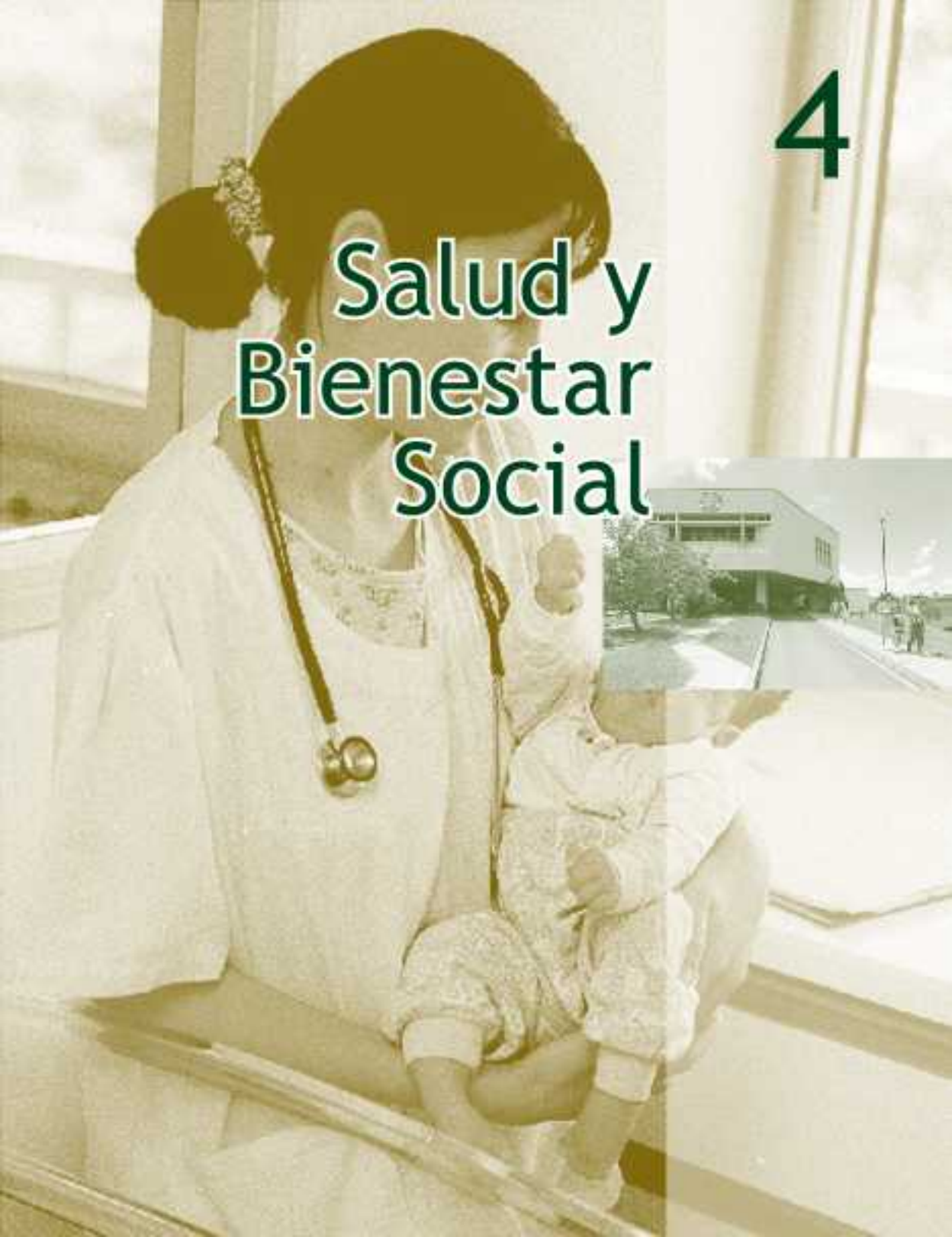


4

Salud y Bienestar Social



CUADRO 4.1.1.

SERVICIOS HOSPITALARIOS POR TIPO, SEGÚN INSTITUCIONES DE SALUD. AÑO 2007

INSTITUCIONES DE SALUD	SERVICIOS HOSPITALARIOS							
	Nº DE CAMAS	PACIENTES EGRESADOS	DÍAS DE INTER-NACIÓN	DÍAS - CAMAS		MORTALIDAD	NACIMIENTOS	CIRUGÍA MAYOR Y MENOR
				DISPONIBLES	OCUPADAS			
XVIII REGIÓN SANITARIA CAPITAL	185	11.679	30.670	60.771	41.754	153	6.424	998
Hospital Barrio Obrero (Especializado)	76	4.847	9.749	24.262	18.011	85	1.740	701
Hospital Trinidad (Especializado)	6	86	132	778	129	-	21	-
Hospital San Pablo (Especializado)	75	5.282	16.758	27.916	20.368	68	3.512	297
Loma Pytá (Especializado)	13	1.387	3.937	4.655	3.149	-	1.070	-
Zeballos Cué	2	28	28	729	28	-	28	-
Valerio Fernández C.S. Nº 12	7	49	66	2.431	69	-	53	-
Materno Infantil Santa Ana	5	-	-	-	-	-	-	-
Sajonia C.S. Nº 8	1	-	-	-	-	-	-	-
HOSPITALES ESPECIALIZADOS	2.797	97.942	504.369	819.615	621.621	4.337	13.818	43.211
Instituto de Medicina Tropical	59	2.174	8.932	20.325	13.762	163	-	-
Hospital del Cáncer	102	3.787	18.964	40.614	33.465	225	-	1.833
Hospital del Quemado	23	567	4.350	9.765	8.431	24	-	445
Emergencias Médicas	168	6.783	39.938	60.207	44.866	284	-	5.057
Juan Max Boettner	156	2.147	27.000	56.082	31.477	220	-	727
Hospital Nacional	426	15.305	20.469	31.170	28.333	837	3.593	4.479
Hospital Pediátrico "Acosta Ñu"	57	4.211	14.482	18.381	17.776	87	-	1.058
Centro Quirúrgico de Rehabilitación	8	110	1.081	2.680	972	-	-	104
Hospital Neuropsiquiátrico	334	1.479	67.565	117.711	117.711	3	-	-
Cruz Roja Paraguay	76	2.591	-	14.796	7.625	11	2.807	228
Leprocomio Santa Isabel	60	-	-	-	-	-	-	-
Centro de Prevención de la Ceguera	15	-	-	-	-	-	-	-
Hospital de Clínicas	482	21.340	119.893	175.806	129.159	949	2.521	10.572
Hospital Central FF.AA.	200	4.437	25.200	73.000	46.770	51	385	1.975
Hospital de Policía "R. Caballero"	81	3.364	12.322	983	396	80	349	1.358
I.P.S. (Hospital Central)	550	29.647	144.173	198.095	140.878	1.403	4.163	15.375
INTERIOR (Centros + Puestos de Salud)	2.784	129.063	283.893	832.159	339.061	1.687	44.075	13.210
Concepción	183	7.675	17.771	57.678	19.505	207	2.319	631
San Pedro	222	9.282	18.879	65.540	21.231	91	3.395	652
Cordillera	168	6.388	11.767	49.446	14.179	34	2.508	820
Guairá	169	7.685	19.782	47.428	21.780	145	2.204	1.350
Caaguazú	168	7.911	15.493	50.998	19.988	131	3.164	674
Caazapá	104	4.659	9.517	33.224	10.340	36	1.499	355
Itapúa	295	13.747	31.519	95.278	42.085	232	4.349	847
Misiones	83	4.964	9.713	26.644	11.617	34	1.160	467
Paraguarí	236	7.582	15.380	58.037	17.032	97	1.821	544
Alto Paraná	252	13.042	30.666	80.921	39.517	277	4.279	2.391
Central	472	29.689	67.767	148.111	79.781	204	12.562	3.034
Ñeembucú	104	2.295	5.614	25.149	7.033	51	540	236
Amambay	74	5.749	13.280	26.230	14.651	96	1.669	422
Canindeyú	119	4.324	8.049	32.622	9.836	21	1.292	392
Pdte. Hayes	83	2.048	3.977	20.113	4.343	14	778	298
Boquerón	37	2.023	4.719	14.740	6.143	17	536	97
Alto Paraguay	15

FUENTES: Ministerio de Salud Pública y Bienestar Social, Hospital de las Fuerzas Armadas, Hospital de Policía, Hospital de Clínicas, I.P.S. (Hospital Central)

● 4. Salud y Bienestar Social

CUADRO 4.1.2.

PRINCIPALES CAUSAS DE ENFERMEDADES REGISTRADAS EN LOS SERVICIOS DEL MINISTERIO DE SALUD PÚBLICA Y BIENESTAR SOCIAL POR GRUPOS DE EDAD, SEGÚN ENFERMEDADES. AÑO 2007

ENFERMEDADES	TOTAL	GRUPOS DE EDAD							
		-1 año	1 - 4	5-14	15-19	20-39	40-49	50-59	60 y más
Aborto ^{2/}	4.146	-	-	34	831	2.878	403	-	-
Accidente de tránsito	11.806	20	276	946	2.264	5.990	1.266	632	412
Accidente en el hogar	4.680	95	1.031	1.122	466	972	420	271	303
Accidente en otro lugar	8.202	50	550	1.384	1.075	3.168	867	578	530
Accidente laboral	2.003	-	-	-	381	917	447	167	91
Accidente vascular cerebral	734	-	-	-	-	28	55	140	511
Adenitis	173	10	65	70	12	7	4	1	4
Afecciones cardiovasculares	475	6	5	8	20	52	73	90	221
Alcoholismo agudo y crónico	434	-	-	6	59	130	88	77	74
Alergia	9.912	944	2.484	2.510	995	1.593	656	364	366
Amenorrea ^{2/}	2.281	-	-	-	-	1.599	504	150	28
Anemia (otros tipos)	79.810	4.814	27.643	25.580	4.926	7.743	3.584	2.183	3.337
Anemia hemorrágica aguda	201	10	83	59	11	19	15	1	3
Anemia parásito nutricional	20.372	1.027	8.169	8.759	802	785	347	199	284
Aneurisma	3	-	-	-	-	-	-	2	1
Anexitis ^{2/}	864	-	-	11	95	461	194	70	33
Anorexia	735	37	277	236	50	62	16	25	32
Arritmia cardiaca	264	-	-	-	-	46	34	62	122
Arteriosclerosis	123	-	-	-	-	-	6	17	100
Artritis reumatoidea	1.351	1	7	39	26	166	230	342	540
Asma	2.008	38	342	729	163	333	149	98	156
Bocio	389	-	-	14	63	-	147	86	79
Bocio tóxico	6	-	-	-	-	3	-	2	1
Brucelosis	1	-	1	-	-	-	-	-	-
Cáncer de colon	17	-	-	-	-	3	5	2	7
Cáncer de cuello uterino ^{2/}	81	-	-	-	2	27	25	27	-
Cáncer de mama ^{2/}	33	-	-	-	-	3	8	9	13
Cáncer de pulmón	88	-	-	-	-	4	10	31	43
Cáncer del estómago	16	-	-	-	-	1	1	2	12
Cáncer otras localizaciones	150	1	3	4	2	14	16	31	79
Candidiasis	2.200	993	715	246	54	132	34	13	13
Cardiopatía Chagastica	3	-	-	-	1	1	-	-	1
Cardiopatía primaria	76	9	1	2	8	3	10	14	29
Cardiopatía reumática crónica	1	-	-	-	-	1	-	-	-
Cardiopatía secundaria	38	-	-	2	1	-	4	7	24
Cardiopatía congénita	48	24	18	5	1	-	-	-	-
Cardiopatía reumática aguda	16	-	3	1	-	1	2	4	5
Cataratas	484	-	6	8	14	14	34	65	343
Cervicitis ^{2/}	2.105	8	2	45	282	1.141	455	118	54
Chagas	36	-	1	2	4	13	6	8	2
Cirrosis	40	-	-	1	1	5	5	12	16
Colecistitis	736	-	-	-	-	242	205	149	140
Colelitiasis	508	-	-	-	-	167	168	83	90
Cólico renal	1.748	25	9	52	193	789	348	197	135
Conjuntivitis	9.484	2.449	3.171	1.790	452	798	350	205	269
Convulsiones	1.362	151	486	308	114	169	47	39	48
Cor - Pulmonale	17	-	-	-	-	-	-	7	10
Cuerpo extraño en el oído	168	2	23	44	19	42	18	11	9
Cuerpo extraño vía aérea	248	2	70	54	17	47	30	13	15
Dengue	3.205	33	116	416	524	1.290	446	225	155
Dermatitis	3.026	945	995	572	97	200	77	45	95
Desnutrición de 1er grado	26.019	6.244	15.680	3.605	144	141	61	51	93
Desnutrición de 2do grado	6.172	1.516	3.870	720	16	15	13	11	11
Desnutrición de 3er grado	1.609	412	908	216	10	29	11	8	15
Diabetes	8.294	3	24	66	213	1.611	-	2.837	3.540
Diarrea con deshidratación	5.824	1.294	2.418	793	222	380	193	197	327
Diarrea sin deshidratación	76.867	15.650	31.921	13.727	3.195	6.091	2.403	1.626	2.254
Dismenorrea ^{2/}	1.199	-	-	90	402	567	140	-	-
Distonía neurovegetativa	5.859	4	19	98	695	2.159	1.484	826	574
Drogadicción	14	-	-	1	6	7	-	-	-
Eclampsia ^{2/}	83	-	-	1	26	49	7	-	-
Edema cerebral	1	-	-	-	-	1	-	-	-
Embarazo de alto riesgo ^{2/}	8.713	-	-	169	2.918	4.468	1.158	-	-

CUADRO 4.1.2. (Continuación) Año 2007

ENFERMEDADES	TOTAL	GRUPOS DE EDAD							
		-1 año	1 - 4	5-14	15-19	20-39	40-49	50-59	60 y más
Encefalitis	53	1	3	10	7	18	10	3	1
Endocarditis bacteriana	6	-	-	-	-	-	-	1	5
Enfermedad autoinmune (lupus, psoriasis)	24	-	-	2	3	12	-	4	3
Enfermedad reumática (reumatismo)	105	-	-	-	1	4	36	27	37
Enfermedad de Parkinson	63	-	-	-	-	-	6	10	47
Enfisema	20	-	1	1	-	2	7	5	4
Enteritis	334	26	100	78	31	35	19	14	31
Epilepsia	488	9	51	134	77	131	44	32	10
Epistaxis	2.086	24	384	754	228	255	121	119	201
Erisipela	310	6	20	19	18	55	42	57	93
Escabiosis o sarna	14.703	2.403	5.313	4.000	843	1.001	464	305	374
Escarlatina	101	8	39	49	1	-	2	-	2
Esguince	909	1	20	106	158	393	121	62	48
Estrabismo	34	4	14	5	5	3	2	1	-
Estrechez uretral	11	-	-	-	-	2	3	2	4
Farmacodependencia	1	-	-	-	-	-	-	1	-
Fiebre reumática	174	-	4	36	17	27	22	27	41
Fístula anal	23	1	2	1	3	6	3	6	1
Flebitis y Tromboflebitis	4	-	-	-	-	3	-	1	-
Fracturas	9.952	65	749	2.536	1.036	2.505	991	803	1.267
Gastritis	6.259	-	142	264	828	2.412	1.207	668	738
Giardiasis	2.707	137	914	1.132	250	159	58	27	30
Glomérulo nefritis	36	-	3	15	2	10	2	1	3
Gonocóccia	74	-	-	2	10	42	18	1	1
Gota	27	-	-	-	-	14	-	11	2
Hemiplejía	10	-	-	1	1	1	2	2	3
Hemorragia < 20 semanas de embarazo	95	-	-	1	22	58	14	-	-
Hemorragia 20 semanas y + de embarazo	73	-	-	4	17	38	14	-	-
Hemorragia gastrointestinal	29	-	-	1	-	6	9	4	9
Hemorroides	889	2	8	10	41	310	212	160	146
Hepatitis	193	4	23	65	27	46	13	9	6
Hernia	3.658	251	316	440	230	651	535	474	761
Herpes genital	157	-	-	5	24	74	31	4	19
Herpes simple	3.595	483	1.806	732	204	207	76	28	59
Herpes Zóster	673	61	169	101	52	88	53	58	91
Hidrocele ^{1/}	224	81	27	43	10	12	14	17	20
Hiperpl. y Aden. Prostática ^{1/}	393	-	-	-	-	-	30	88	275
Hipertensión arterial	54.455	9	27	77	1.684	6.699	12.807	14.153	18.999
Hipotensión arterial	1.242	1	-	13	128	356	311	205	228
Ictericia	288	246	10	9	3	6	4	3	7
Impétigo	2.210	405	1.008	623	64	61	24	14	11
Infarto agudo del miocardio	196	-	-	-	-	14	32	48	102
Infección urinaria	19.686	469	1.301	1.854	2.457	6.743	3.091	1.766	2.005
Infección puerperal	60	-	-	2	21	36	1	-	-
Insolación	27	-	-	2	7	8	5	1	4
Insuficiencia cardiaca congénita	698	2	3	3	2	27	51	131	479
Insuficiencia renal aguda	98	-	3	2	3	18	23	22	27
Insuficiencia renal crónica	53	1	-	1	3	9	10	7	22
Intento de homicidio	1.022	4	13	23	242	558	109	42	31
Intento de suicidio	447	-	-	15	117	236	54	18	7
Intoxicación por medicamentos y drogas	56	2	10	4	16	16	4	1	3
Intoxicación por plaguicida	121	-	13	6	34	60	3	1	4
Ira moderada (neumonía)	63.277	12.039	24.124	13.088	2.439	4.353	2.403	1.796	3.035
Ira neumonía grave (bronconeumonía)	8.761	1.824	3.252	1.492	315	622	343	303	610
Ira no neumonía	525.594	105.105	217.150	128.470	17.145	28.094	12.067	7.777	9.786
Jaqueca	12.038	25	345	1.816	1.891	3.978	1.887	1.125	971
Lepra	72	-	-	3	1	13	20	19	16
Leucemia	14	-	1	1	1	5	-	1	5
Litiasis urinaria	556	-	-	-	-	206	174	98	78
Lumbago	3.184	7	10	33	221	1.018	811	535	549
Luxación	941	4	36	110	118	396	113	76	88
Mastitis ^{2/}	856	-	-	25	187	524	120	-	-
Meningitis no meningocóccica	22	2	5	6	4	3	1	1	-
Meningitis bacteriana	83	11	13	21	7	12	10	5	4
Miasis	255	19	62	85	9	25	18	9	28
Micosis superficial	5.069	506	976	1.352	615	896	326	191	207

● 4. Salud y Bienestar Social

CUADRO 4.1.2. (Continuación) Año 2007

ENFERMEDADES	TOTAL	GRUPOS DE EDAD							
		-1 año	1 - 4	5-14	15-19	20-39	40-49	50-59	60 y más
Mononucleosis infecciosa	39	-	17	5	5	12	-	-	-
Mordedura de perro	5.513	40	857	1.948	530	1.018	430	314	376
Mordedura de serpiente	855	1	37	181	117	278	116	64	61
Mordedura otros animales	420	17	77	106	33	94	29	32	32
Neurosis	1.168	3	5	18	94	444	290	198	116
Orquitis ^{1/}	62	-	7	4	10	19	16	2	4
Osteomielitis	58	-	5	15	8	17	6	4	3
Otras enfermedades vasculares periféricas	6	-	-	-	-	2	2	1	1
Otras venéreas	1.752	1	4	15	309	1.084	275	44	20
Otros trastornos de tejidos	13	1	3	3	-	3	-	-	3
Parálisis facial	114	-	8	14	6	29	19	17	21
Parasitosis intestinal	117.823	4.680	51.597	52.964	3.763	2.617	1.069	508	625
Parotiditis	876	20	328	433	36	38	8	3	10
Pediculosis	623	21	266	268	21	31	12	3	1
Piodermitis	20.178	2.397	11.415	4.450	613	677	251	174	201
Pleuresia	9	1	2	-	-	2	-	1	3
Pre - eclampsia ^{2/}	363	-	-	-	82	244	37	-	-
Prematuridad	652	643	9	-	-	-	-	-	-
Prolapso genital ^{2/}	220	-	-	-	-	10	37	95	78
Psicosis	356	-	-	12	52	162	66	32	32
Quemaduras	3.964	146	1.327	757	322	764	272	200	176
Retraso mental	57	2	5	17	10	16	1	3	3
Rubéola	25	10	6	7	1	1	-	-	-
Septicemia	193	93	17	12	12	30	8	5	16
Sida	132	3	5	1	12	97	9	4	1
Sífilis congénita	332	326	5	1	-	-	-	-	-
Sífilis en embarazada ^{2/}	980	-	-	175	-	739	66	-	-
Sífilis otros	1.491	44	7	7	209	900	232	65	27
Síndrome del climaterio ^{2/}	767	-	-	-	-	31	441	263	32
Síndrome nefrótico	46	-	5	23	3	6	2	2	5
Sordera	28	-	-	7	-	4	5	5	7
Tortícolis	108	1	3	14	13	40	20	8	9
Toxoplasmosis	116	5	9	21	18	43	5	12	3
Trastornos musculares, ligamentos, ap.	73	-	1	4	5	26	25	6	6
Tricomoniasis	1.444	3	13	52	325	736	247	51	17
Tuberculosis	1.391	8	124	141	80	501	175	174	188
Tumores benignos	396	1	8	21	38	187	-	106	35
Úlcera duodenal	33	-	-	-	-	10	3	4	16
Úlcera gástrica	110	-	-	-	-	26	21	24	39
Uretritis no gonocócica	56	-	-	3	5	33	5	3	7
Varicela	3.908	531	1.530	1.493	130	177	21	8	18
Varices	328	-	4	10	17	84	105	55	53

1/ Hombres.

2/ Mujeres.

FUENTE: Ministerio de Salud Pública y Bienestar Social

CUADRO 4.1.3.
DEFUNCIONES POR GRUPOS DE EDAD, SEGUN CAUSAS DE MUERTE. AÑO 2006

CÓDIGO	CAUSAS DE MUERTE	TOTAL	GRUPOS DE EDAD							IGNORADO	
			-1 AÑO	1 - 4	5 - 14	15 - 19	20 - 39	40 - 49	50 - 59		60 Y MÁS
TOTAL		22.764	1.839	375	415	471	2.164	1.733	2.506	13.104	157
(A00-B99)	Ciertas enfermedades infecciosas y parasitarias	998	150	68	25	8	178	113	98	353	5
(C00-D48)	Tumores (neoplasias)	3.260	4	23	70	48	235	323	534	2.005	18
(D50-D89)	Enfermedades de la sangre y de los órganos hematopoyéticos, y trastornos que afectan el mecanismo de la inmunidad	66	9	7	9	3	6	3	6	22	1
(E00-E90)	Enfermedades endocrinas, nutricionales y metabólicas	1.744	51	43	15	7	40	92	238	1.250	8
(F00-F99)	Trastornos mentales y del comportamiento	111	-	-	1	-	14	24	33	39	-
(G00-G99)	Enfermedades del sistema nervioso	315	38	19	34	16	49	34	32	91	2
(I00-I99)	Enfermedades del sistema circulatorio	6.094	1	-	9	15	155	380	735	4.774	25
(J00-J99)	Enfermedades del sistema respiratorio	1.283	129	63	36	19	59	60	72	835	10
(K00-K93)	Enfermedades del sistema digestivo	894	5	11	15	9	51	89	144	563	7
(L00-L99)	Enfermedades de la piel y del tejido subcutáneo	25	2	-	1	3	2	1	1	15	-
(M00-M99)	Enfermedades del sistema osteomuscular y del tejido conjuntivo	129	-	1	6	6	31	24	21	40	-
(N00-N99)	Enfermedades del sistema genitourinario	516	1	6	9	8	45	47	57	341	2
(O00-O99)	Embarazo, parto y puerperio	123	-	-	1	18	85	19	-	-	-
(P00-P96)	Ciertas afecciones originadas en el periodo perinatal	1.019	1.009	-	-	-	-	-	-	-	10
(Q00-Q99)	Malformaciones congénitas, deformidades y anomalías cromosómicas	404	322	35	25	6	12	1	1	-	2
(R00-R99)	Síntomas, signos y hallazgos anormales clínicos y de laboratorio, no clasificadas en otra parte	3.205	93	34	18	28	118	177	301	2.418	18
(V01-Y98)	Causas externas de morbilidad y de mortalidad	2.578	25	65	141	277	1.084	346	233	358	49

FUENTE: Capítulos de la Clasificación Estadística Internacional de Enfermedades y Problemas relacionados con la Salud (10^{ma} Revisión), Ministerio de Salud Pública y Bienestar Social

● 4. Salud y Bienestar Social

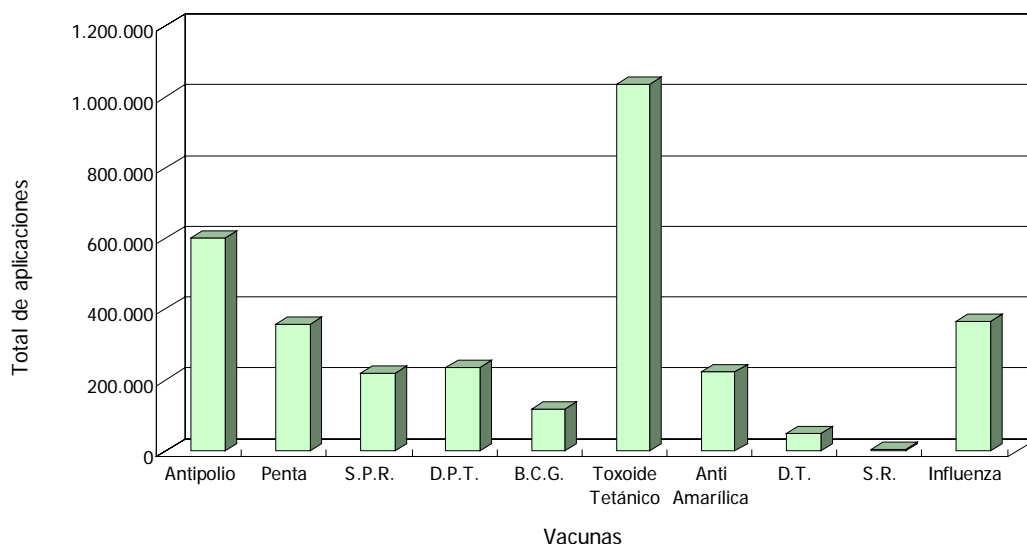
CUADRO 4.1.4.
VACUNACIONES REGISTRADAS EN LOS CENTROS Y PUESTOS DE SALUD POR TIPO,
SEGÚN GRUPOS DE EDAD Y DOSIS. AÑO 2007

GRUPOS DE EDAD Y DOSIS	ANTI-POLIO	PENTA	S.P.R.	D.P.T.	B.C.G.	TOXOIDE TETÁNICO	ANTI AMARÍLICA	D.T.	S.R. ^{1/}	INFLUENZA
TOTAL DOSIS APLICADAS	600.603	358.100	219.290	238.385	117.598	1.034.961	225.364	49.725	3.831	365.816
ESQUEMA BÁSICO										
MENOR DE 1 AÑO	345.951	345.848			115.769					
Primera Dosis	115.450	115.378			115.769					
Segunda Dosis	114.850	114.832								
Tercera Dosis	115.651	115.638								
DE 1 AÑO	99.537	6.824	118.222	92.889	798		44.218			
Primera Dosis	2.057	1.118	118.222	1.017	798		44.218			
Segunda Dosis	3.146	1.902		1.280						
Tercera Dosis	6.007	3.804		2.275						
Refuerzo	88.327			88.317						
MUJERES EN EDAD FÉRTIL (15-49 AÑOS)						559.463	73.957			
Primera Dosis						179.777	73.957			
Segunda Dosis						166.769				
Tercera Dosis						118.186				
Cuarta Dosis						57.638				
Quinta Dosis						37.093				
MENOR DE 2 AÑOS										143.647
Primera Dosis										143.647
ESQUEMA COMPLEMENTARIO										
DE 2 A 4 AÑOS	155.115	5.428	101.068	130.339	1.031		31.451			
Primera Dosis	2.631	1.173	9.176	1.363	507		31.451			
Segunda Dosis	3.742	1.617		1.992	252					
Tercera Dosis	5.547	2.638		2.687	272					
Primer Refuerzo	49.291		91.892	30.661						
Segundo Refuerzo (a los 4 años)	93.904			93.636						
OTRAS EDADES				15.157		475.498	75.738	49.725	3.831	222.169
Primera Dosis				2.479		179.138	75.738	21.786	3.831	222.169
Segunda Dosis				1.562		162.162		11.276		
Tercera Dosis				1.083		69.636		4230		
Cuarta Dosis						33.795		2152		
Quinta Dosis						30.767		2162		
Primer Refuerzo				2.576				2988		
Segundo Refuerzo				7.457				5131		

1/ Vacuna contra el sarampión y la rubéola.

FUENTE: Departamento de Bioestadística. Servicios Prestados. Ministerio de Salud Pública y Bienestar Social

VACUNACIONES REGISTRADAS EN EL PAÍS. AÑO 2007



Cuadro 4.1.4

● 4. Salud y Bienestar Social

CUADRO 4.1.5.
ENFERMEDADES TRANSMISIBLES DE NOTIFICACIÓN OBLIGATORIA POR AÑO.
PERIODO 2005-2007

ENFERMEDADES	2005	2006	2007 p
TOTAL	4.317	7.448	14.513
I- CON PROGRAMAS	454	2.846	10.469
Paludismo	376	823	1341
Parálisis Aguda Fláccida	12	14	15
Sarampión	0	0	0
Tos Ferina	13	6	8
Difteria	0	0	0
Tétanos Neonatales	2	0	0
Tétanos Otras Edades	15	9	10
Rabia Humana	0	0	0
Dengue Clásico	36	1.994	9040
Dengue Hemorrágico	-	-	55
II- SIN PROGRAMAS	890	942	921
Meningitis Meningococcica	11	9	15
Rubeola1/	0	0	0
Fiebre Tifoidea	0	0	0
Intoxicación Alimentaria	267	453	301
Leishmaniasis	612	480	605
III- OTRAS ENFERMEDADES	140	346	281
Intoxicación con Plaguicida	140	346	281
IV- ENFERMEDADES EMERGENTES	2.833	3.314	2.842
Hantavirus	19	20	17
Tuberculosis Pulmonar	2.148	2.232	2139
Sida	164	337	261
Lepra	480	713	414
Meningitis Tuberculosa	22	12	11

1/ Confirmados por Laboratorio.

FUENTE: Ministerio de Salud Pública y Bienestar Social

● 4. Salud y Bienestar Social

CUADRO 4.1.6.
DISTRIBUCIÓN DEL NÚMERO DE ESTABLECIMIENTOS, SEGÚN REGIONES SANITARIAS.
PERIODO 2006-2007

REGIÓN SANITARIA	2006	2007 ^{1/}								
		TOTAL	HOSPITALES REGIONALES	CENTROS DE SALUD	PUESTOS DE SALUD	HOSPITALES DISTRITALES	HOSPITALES ESPECIALIZADOS	CENTROS ESPECIALIZADOS	DISPENSARIOS	HOSPITAL MATERNO INFANTIL
TOTAL PAÍS	974	1.009	17	123	769	32	9	9	45	5
Asunción	39	41	-	11	14	-	6	6	-	4
Concepción	64	63	1	4	47	1	-	-	10	-
San Pedro	110	112	1	8	100	2	-	-	1	-
Cordillera	45	48	1	15	29	3	-	-	-	-
Guairá	62	64	1	8	46	1	-	-	8	-
Caaguazú	69	75	1	9	58	4	-	-	3	-
Caazapá	54	54	1	9	44	-	-	-	-	-
Itapúa	86	88	1	11	73	2	-	-	1	-
Misiones	39	43	1	7	33	2	-	-	-	-
Paraguarí	51	56	1	10	40	4	-	1	-	-
Alto Paraná	65	59	1	6	47	4	-	-	1	-
Central	75	75	1	15	48	5	3	2	-	1
Ñeembucú	61	73	1	2	69	1	-	-	-	-
Amambay	25	20	1	-	15	2	-	-	2	-
Canindeyú	52	59	1	2	55	1	-	-	-	-
Pdte Hayes	39	41	1	3	26	-	-	-	11	-
Alto Paraguay	21	21	1	2	12	-	-	-	6	-
Boquerón	17	17	1	1	13	-	-	-	2	-

1/ Incluye servicios de salud cerrados.

FUENTE: Departamento de Bioestadística del Ministerio de Salud Pública y Bienestar Social

CUADRO 4.1.7.
TASA DE MORTALIDAD MATERNA POR AÑO, SEGÚN CAUSAS (tasa registrada x 100.000 nacidos vivos).
PERIODO 2002-2006

CAUSAS	AÑO				
	2002	2003	2004	2005	2006
TOTAL GENERAL	182,1	174,1	153,5	128,5	121,4
1. Aborto	43,3	41,5	34,7	35,0	30,4
2. Toxemia	30,0	36,9	30,7	25,5	28,4
3. Hemorragia	53,3	32,3	35,6	24,6	26,4
4. Sepsis	21,1	18,4	20,8	14,2	7,8
5. Tétanos Obstétrico	0,0	0,0	0,0	0,0	0,0
6. Sida	0,0	0,0	1,0	0,0	1,0
7. Otras complicaciones del embarazo, parto y puerperio	34,4	45,0	30,7	29,3	27,4

FUENTE: Indicadores de Mortalidad. Departamento de Bioestadística del Ministerio Salud Pública y Bienestar Social

CUADRO 4.1.8. HOSPITAL DE CLÍNICAS: SERVICIOS HOSPITALARIOS POR ACTIVIDADES, SEGÚN SERVICIOS. AÑO 2007

SERVICIOS	ACTIVIDADES										GIRO DE CAMA	
	INGRESOS	EGRESOS		DÍAS DE INTERNACIÓN		DÍAS - CAMAS		OCUPACIÓN	PROMEDIO DÍAS DE INTERNACIÓN	TASA DE MORTALIDAD		PROMEDIO DE CAMAS DISPONIBLES
	TOTAL	VIVOS	FALLECIDOS	DÍAS DE INTERNACIÓN	DISPONIBLES	OCUPADAS	DE OCUPACIÓN	DÍAS DE INTERNACIÓN	OCUPACIÓN	TASA DE MORTALIDAD	PROMEDIO DE CAMAS DISPONIBLES	GIRO DE CAMA
TOTAL^{1/}	19.987	19.294	679	109.477	158.718	116.007	73,1	5,5	73,1	3,4	435	46
Clinica Médica	3.779	3.462	315	34.963	42.498	33.792	79,5	9,3	79,5	8,3	116	32
Gineco Obstetricia ^{2/}	3.347	3.312	1	13.522	25.160	18.287	72,7	4,1	72,7	0,0	69	48
Clinica Quirúrgica	3.421	3.383	32	20.605	28.285	20.176	71,3	6,0	71,3	0,9	77	44
Urología	605	625	7	7.352	10.950	7.106	64,9	11,6	64,9	1,1	30	21
Pediatría ^{2/}	2.024	2.019	36	14.472	19.610	17.897	91,3	7,2	91,3	1,8	54	38
Otorrinolaringología	995	994	1	3.626	9.125	4.052	44,4	3,6	44,4	0,1	25	40
Ortopedia y Traumatología	627	626	1	4.040	8.030	4.225	52,6	6,4	52,6	0,2	22	29
Neumonología	230	231	16	3.617	7.024	3.790	54,0	15,7	54,0	6,9	19	12
Emergencias	4.848	4.586	270	5.698	5.110	5.035	98,5	1,2	98,5	5,6	14	347
Psiquiatría	111	108	0	1.582	2.926	1.647	56,3	14,6	56,3	0,0	8	13
OTROS SERVICIOS	1.410	1.097	270	10.416	17.088	13.152	77,0	7,6	77,0	19,8	47	29
Neonatología ^{2/}	615	563	31	5.352	9.753	6.889	70,6	9,0	70,6	5,2	27	22
Terapia Intensiva Pediatría ^{2/}	316	236	60	1.522	3.305	2.653	80,3	5,1	80,3	20,3	9	33
Terapia Intensiva Adultos	479	298	179	3.542	4.030	3.610	89,6	7,4	89,6	37,5	11	43

1/ No incluye Neonatología y Terapia Intensiva.
2/ Centro Materno Infantil.

FUENTE: Hospital de Clínicas y Centro Materno Infantil de la Universidad Nacional de Asunción

CUADRO 4.1.9.
HOSPITAL DE CLÍNICAS: CONSULTAS EXTERNAS POR MES, SEGÚN SERVICIOS. AÑO 2007

SERVICIOS	MES											
	ENE.	FEB.	MAR.	ABR.	MAY.	JUN.	JUL.	AGO.	SET.	OCT.	NOV.	DIC.
TOTAL	17.917	17.846	18.716	16.897	16.364	18.030	19.145	19.176	20.315	23.104	19.757	17.713
1ª Cátedra Clínica Médica	14.711	1.228	1.191	1.003	927	1.128	1.353	1.394	1.291	1.533	1.408	1.042
2ª Cátedra Clínica Médica	13.565	820	1.106	875	883	1.108	1.248	1.332	1.313	1.388	1.174	1.251
Cátedra Semiología Médica	14.386	1.081	1.236	1.051	1.076	1.134	1.114	1.336	1.254	1.726	1.272	1.051
Cátedra de Oftalmología	16.406	1.045	1.516	1.228	1.240	1.273	1.406	1.494	1.451	1.730	1.552	1.356
Ginecología ^{1/}	6.454	589	354	488	409	447	600	518	505	716	677	598
1ª Cátedra Clínica Quirúrgica	5.364	402	413	356	377	422	447	475	476	587	509	468
2ª Cátedra Clínica Quirúrgica	4.188	188	327	324	366	321	325	459	416	482	482	341
Cátedra de Clínica Urológica	4.988	351	419	340	303	309	407	449	400	891	353	331
Pediatría ^{2/}	38.652	3.137	3.452	3.062	2.681	2.789	3.269	3.181	3.920	3.953	3.195	2.943
Neonato	1.204	189	168	166	89	115	133	38	36	33	35	35
Obstetricia ^{1/}	21.787	2.327	1.801	1.754	1.498	1.711	1.909	1.629	2.073	1.891	1.837	1.811
Cátedra de Otorrinolaringología	21.012	1.707	1.774	1.670	1.551	1.744	1.918	1.672	1.928	2.013	1.718	1.542
Cátedra de Ortopedia y Traumatología	5.913	511	630	478	469	570	395	150	539	637	450	517
Cátedra de Neumología	1.978	156	166	104	133	206	187	182	189	192	159	144
Cátedra de Dermatología	8.828	887	882	711	611	635	629	620	711	755	715	782
Servicio de Emergencias	15.685	1.497	1.369	1.279	1.268	1.345	1.292	1.385	1.194	1.234	1.158	1.195
Cátedra de Medicina Familiar	958	70	107	75	79	79	100	82	75	115	101	75
Departamento de Oncología	1.590	12	104	129	131	105	93	164	158	213	183	160
Cátedra de Psiquiatría	5.838	393	421	446	471	451	436	492	408	684	656	483
Kinesología	12.054	610	590	550	1.003	1.274	1.025	1.269	1.247	1.433	1.306	955
Departamento de Reumatología	2.575	152	178	174	247	225	195	263	243	273	320	171
Departamento de Neurocirugía	3.569	114	301	392	327	375	405	276	260	315	324	271
Departamento de Higiene, Seguridad y Medicina del Trabajo	2.748	163	267	215	209	237	230	269	244	282	150	184
Departamento de Neurología	327	19	45	27	26	27	29	27	33	26	23	17

1/ Centro Materno Infantil

FUENTE: Hospital de Clínicas y Centro Materno Infantil de la Universidad Nacional de Asunción

CUADRO 4.1.10.
HOSPITAL DE CLÍNICAS: INTERVENCIONES QUIRÚRGICAS POR SERVICIOS, SEGÚN MES. AÑO 2007

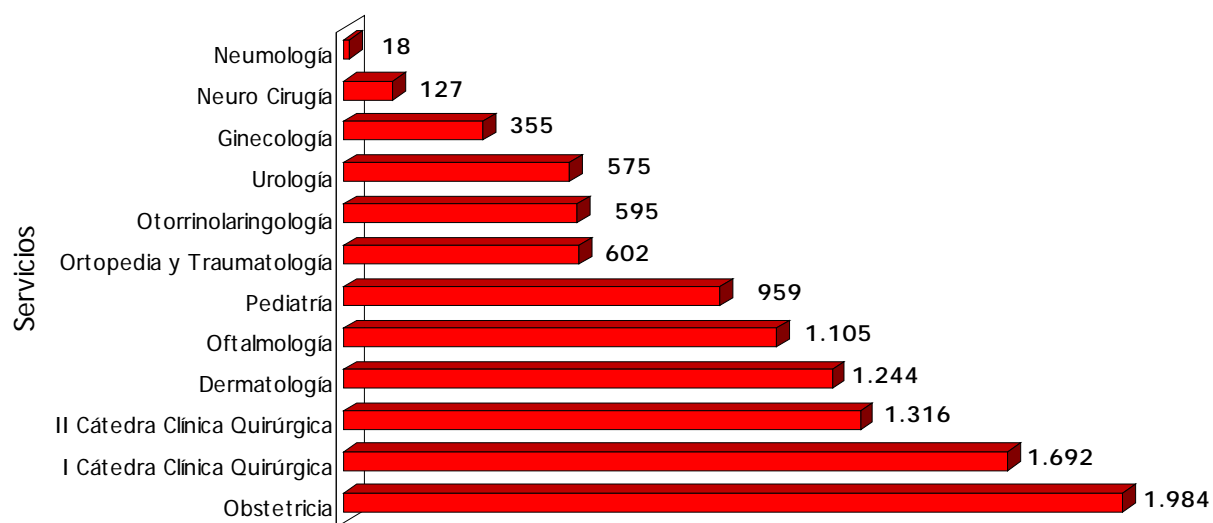
MES	SERVICIOS											
	I CÁTEDRA DE CLÍNICA QUIRÚRGICA ^{1/}	II CÁTEDRA DE CLÍNICA QUIRÚRGICA ^{2/}	CÁTEDRA DE OTORRINOLINGOLOGÍA ^{1/}	CÁTEDRA DE CLÍNICA UROLÓGICA ^{1/}	CÁTEDRA DE ORTOPEDIA Y TRAUMATOLOGÍA ^{1/}	NEURO CIRUGÍA ^{1/}	CÁTEDRA DE OFTALMOLOGÍA	PEDIATRÍA ^{2/}	GINECOLOGÍA ^{2/}	OBSTETRICIA ^{2/}	CÁTEDRA DE DERMATOLOGÍA	CÁTEDRA DE NEUMOLOGÍA
TOTAL	10.572	1.682	1.316	595	602	127	1.105	959	355	1.984	1.244	18
Enero	853	131	107	47	39	8	75	54	24	203	103	3
Febrero	763	120	90	45	55	2	63	84	27	155	64	5
Marzo	972	144	110	54	83	10	90	76	31	201	113	-
Abril	818	153	105	53	68	5	81	39	20	163	94	1
Mayo	921	153	117	66	57	12	103	63	24	196	79	1
Junio	878	133	96	61	70	15	95	71	25	156	101	-
Julio	869	146	100	49	32	14	83	87	19	174	109	-
Agosto	884	149	104	53	24	13	108	91	30	150	111	1
Septiembre	848	133	115	42	46	13	96	83	10	133	103	1
Octubre	931	136	134	43	51	13	113	91	52	133	121	3
Noviembre	1.020	168	144	50	40	12	125	101	36	143	152	-
Diciembre	815	126	94	32	28	12	73	119	28	177	94	3

1/ Corresponde a las cirugías realizadas en Pabellón Quirúrgico.

2/ Centro Materno Infantil.

FUENTE: Hospital de Clínicas y Centro Materno Infantil de la Universidad Nacional de Asunción

HOSPITAL DE CLÍNICAS: INTERVENCIONES QUIRÚRGICAS POR SERVICIO. AÑO 2007



Cuadro 4.1.10

4. Salud y Bienestar Social

CUADRO 4.1.11. HOSPITAL DE POLICÍA: CONSULTAS MÉDICAS Y ODONTOLÓGICAS POR MES, SEGÚN ESPECIALIDAD. AÑO 2007

ESPECIALIDAD	MES											
	ENE.	FEB.	MAR.	ABR.	MAY.	JUN.	JUL.	AGO.	SET.	OCT.	NOV.	DIC.
TOTAL	9.072	8.635	9.324	8.994	8.359	9.306	10.075	9.697	9.980	10.559	8.543	7.441
Alergia	19	11	38	12	23	67	38	21	25	48	26	19
Cardiología	242	138	148	248	222	190	250	289	280	257	244	174
Cardiología Infantil	35	15	16	112	71	33	29	18	19	15	12	39
Cirugía General	121	139	80	109	99	156	181	143	138	202	152	147
Cirugía Infantil	41	15	17	15	11	11	6	5	11	10	9	13
Cirugía Plástica	6	23	23	16	18	31	26	15	19	18	13	28
Cirugía Vasculiar	-	-	-	6	-	-	26	5	9	8	15	5
Clinica Médica	1.670	1.747	1.581	1.250	1.299	1.368	1.470	1.441	1.519	1.548	1.405	1.140
Coloproctología	412	37	92	30	-	35	29	23	26	69	50	21
Dermatología	27	54	97	147	119	128	115	95	85	94	75	70
Diabetes y Obesidad	51	88	65	81	115	120	160	150	179	182	148	96
Flebología	8	-	6	29	23	13	29	7	44	29	6	9
Gastroenterología	5	-	-	48	58	21	52	15	59	37	50	16
Gineco - Obstetricia	531	489	399	458	489	563	669	495	582	669	521	485
Hematología	334	29	14	48	12	30	37	24	31	53	30	20
Mastología	131	2	4	6	16	18	13	11	14	15	15	17
Nefrología	36	28	15	5	98	54	64	28	78	80	60	31
Neumología	85	55	38	57	86	13	65	101	68	69	48	4
Neurología	54	103	104	121	69	84	107	108	110	114	103	66
Nutrición	112	196	217	209	271	259	207	395	423	287	189	150
Odontología	2.790	2.350	2.302	2.249	1.871	2.319	2.660	2.320	2.427	2.467	1.899	2.043
Oftalmología	313	414	526	531	569	586	558	591	592	677	567	440
Oncología	45	-	13	-	4	2	-	-	4	5	10	7
Ortopedia y Traumatología	607	496	546	564	539	651	682	657	625	815	642	582
Otorrinolaringología	256	285	376	300	316	271	317	357	383	346	308	260
Pediatría	1.496	1.393	1.900	1.658	1.328	1.603	1.566	1.677	1.442	1.471	1.273	985
Planificación Familiar	220	261	315	239	248	228	257	304	312	324	216	219
Psicología	1.889	100	150	174	169	181	204	123	169	251	148	110
Psiquiatría	257	28	14	22	22	25	17	27	39	25	24	14
Toxicología	-	5	6	39	30	39	39	28	18	31	53	27
Urología	180	185	222	211	164	207	202	224	250	343	232	204

FUENTE: Hospital de Policía "Rigoberto Caballero"

CUADRO 4.1.12.
HOSPITAL DE POLICÍA: SERVICIOS REALIZADOS POR MES, SEGÚN TIPO DE SERVICIO Y VACUNACIONES. AÑO 2007

TIPO DE SERVICIO Y VACUNACIONES	MES											
	ENE.	FEB.	MAR.	ABR.	MAY.	JUN.	JUL.	AGO.	SET.	OCT.	NOV.	DIC.
TOTAL												
BANCO DE SANGRE												
Pacientes transfundidos	517	74	40	28	31	67	32	44	59	35	50	29
Tipificación de sangre	1.191	89	131	78	77	97	121	96	67	111	117	86
SERVICIO DE URGENCIA ^{1/}	26.240	2.817	2.458	2.062	1.743	1.889	2.063	2.194	1.999	2.139	1.926	1.860
Aplicación de inyecciones	4.363	389	341	347	261	296	360	383	345	335	363	389
Consultas y diagnóstico médico	8.531	1.674	680	563	415	547	650	650	619	754	681	530
Control clínico	10.210	550	1.165	905	802	811	924	884	792	723	613	637
Curaciones	2.291	155	168	192	197	158	149	190	173	252	215	247
Drenajes	45	7	7	4	2	2	6	1	3	6	2	4
Extracción, extracción cuerpo extraño	134	14	11	4	9	10	7	16	11	21	10	16
Nebulización	364	23	55	22	28	42	35	50	28	22	16	11
Sutura	210	17	17	20	18	10	15	19	21	19	16	26
Colocaciones Varias ^{2/}	50	2	2	-	-	8	7	8	4	7	8	-
Medios Físicos ^{2/}	42	1	12	5	11	5	-	3	3	-	2	-
VACUNACIONES	1.427	146	137	100	102	112	103	90	114	165	111	93
Antisarampionosa	162	10	12	18	10	12	4	11	15	22	15	22
Antitetánica y Difteria	514	52	42	42	39	63	43	29	46	44	40	25
B.C.G.	75	10	12	10	9	-	-	8	9	9	-	2
D.P.T.	168	15	17	10	11	17	11	7	14	27	13	10
Pentavalente	213	22	27	20	11	20	17	14	8	18	15	13
Sabin - OPV	296	37	27	-	22	-	28	21	22	45	28	21
OTROS SERVICIOS	71.409	6.375	7.249	5.657	5.123	5.120	6.145	6.214	6.037	6.468	5.585	4.609
Análisis bacteriológicos	3.376	250	301	242	237	256	271	322	305	318	285	261
Análisis clínicos laboratoriales	32.551	3.725	3.891	2.566	2.147	2.002	2.423	2.554	2.541	2.877	2.433	1.987
Colonoscopia	31	-	-	-	-	-	-	5	7	6	7	6
Ecografías	4.736	289	420	337	201	297	521	466	399	541	481	356
Electrocardiogramas	6.218	407	589	625	631	404	530	578	498	440	438	424
Endoscopia digestiva alta	23	-	-	-	-	-	-	3	4	5	6	5
Fisioterapia	7.827	506	663	494	648	762	812	639	737	724	728	435
Hemodiálisis	47	5	3	2	2	3	4	5	4	5	5	5
Monitoreo fetal	371	21	34	27	23	33	35	21	28	57	63	29
Patología cervical (PAP)	1.336	97	122	184	134	65	110	110	114	133	113	77
Radiografías	14.893	1.075	1.226	1.180	1.100	1.298	1.439	1.511	1.400	1.362	1.026	1.024
Servicio Médico en otras Unidades Policiales	15.164	799	1.410	1.210	1.321	997	1.189	1.305	1.263	1.325	1.064	606
Servicio Odontológico en otras Unidades Policiales	9.254	443	586	685	739	638	655	644	646	797	647	461

1/ Incluye además urgencias pediátrica y ginecológica.

2/ Corresponde solo a servicio de urgencia de Pediatría.

FUENTE: Hospital de Policía "Rigoberto Caballero".

● 4. Salud y Bienestar Social

CUADRO 4.1.13.

HOSPITAL MILITAR: SERVICIOS HOSPITALARIOS POR ACTIVIDADES, SEGÚN SERVICIOS. AÑO 2007

SERVICIOS	ACTIVIDADES									
	CONSULTAS	PACIENTES INGRESADOS	PACIENTES EGRESADOS	DÍAS DE INTERNACIÓN EGRESADOS	DÍAS-CAMAS		MORTALIDAD	CIRUGÍA MAYOR Y MENOR	INYECCIONES	CURACIONES
				DISPONIBLES	OCUPADAS					
TOTAL	43.550	4.450	4.437	25.200	73.000	46.770	51	1.975	230.840	2.665
Cirugía	5.980	1.180	1.177	8.200	12.775	8.210	3	860	86.100	980
Clínica médica	6.315	1.230	1.228	4.610	27.375	17.100	36	-	94.680	240
Ginecología	5.870	645	645	3.180	6.205	4.020	-	560	18.500	440
Otorrinolaringología	2.630	59	59	290	1.825	1.200	-	80	790	130
Oftalmología	3.950	115	115	1.730	2.190	1.510	-	130	510	145
Pediatría	9.620	485	483	4.120	6.570	4.280	7	-	3.800	80
Traumatología	6.240	276	272	1.540	7.300	4.680	-	195	18.430	390
Urología	1.630	250	250	1.120	4.380	2.890	-	80	550	140
Neurocirugía	1.315	210	208	410	4.380	2.880	5	70	7.480	120

FUENTE: Hospital Central de las Fuerzas Armadas

CUADRO 4.2.1.

ÍNDICE MALARIOMÉTRICO DEL PARAGUAY, SEGÚN AÑO.
PERIODO 1998-2007

AÑO	0/00 POBLACIÓN (A)	MUESTRAS SANGRE (B)	% I.E.A. (C)	MUESTRAS POSITIVAS (D)	0/00 I.P.A. (E)	PLASMODIUM FALCIPARUM (F)	0/00 I.F.A. (G)
1998	4.146,20	42.944	1,04	2.091	0,50	2	0,000
1999	4.468,63	100.960	2,26	9.946	2,23	3	0,001
2000	4.793,66	96.825	2,02	6.853	1,43	0	0,000
2001	5.633,63	76.607	1,36	2.710	0,48	4	0,001
2002	5.206,10	99.338	1,91	2.778	0,53	0	0,000
2003	5.657,99	126.582	2,24	1.392	0,25	3	0,001
2004	5.760,06	97.246	1,69	694	0,12	1	0,000
2005	5.898,65	85.942	1,49	376	0,07	0	0,000
2006	6.009,14	111.361	1,85	823	0,14	2	0,000
2007	6.119,64	92.339	1,51	1.341	0,22	2	0,000

(A): Población estimada en miles de habitantes del área malarica.

(C): IAES. Índice anual de exámenes de sangre por 100 habitantes.

(D): Número de muestras positivas.

(E): IPA. Incidencia parasitaria anual, por 1.000 habitantes.

(F): Número de muestras con diagnóstico de plasmodium falciparum.

(G): IFA. Incidencia de plasmodium falciparum, por 1.000 habitantes.

FUENTE: Servicio Nacional de Erradicación del Paludismo SENEPA

CUADRO 4.3.1. HOSPITAL CENTRAL I.P.S.: SERVICIOS HOSPITALARIOS POR ACTIVIDADES, SEGÚN SERVICIOS. AÑO 2007

SERVICIOS	EGRESOS		DÍAS DE INTERNACIÓN	PACIENTES DÍAS	NÚMERO DECAMAS	DÍAS CAMAS DISPONIBLES	PROMEDIO DÍAS DE INTERNACIÓN	PORCENTAJE OCUPACIONAL	TASA DE MORTALIDAD	PROMEDIO CENSO DIARIO	GIRO DE CAMAS
	TOTAL	ALTAS VIVAS									
TOTAL^{1/}	26.245	27.340	690	118.123	481	172.910	4	68,3	2,5	324	57
Cardiología	474	795	7	5.603	18	6.570	7	86,1	0,9	15	44
Cardiología	259	258	30	1.362	6	2.190	5	57,1	11,6	3	43
Cirugía Plástica y Quemados	845	840	1	2.900	6	2.190	3	132,4	0,1	8	140
Cirugía Infantil	1.067	1.015	6	2.061	15	5.475	2	58,0	0,6	9	68
Clínica Médica	3.068	3.969	384	28.788	71	25.915	7	13,9	9,7	10	56
Geriatría	791	1.332	217	13.285	45	13.770	9	96,5	16,3	36	30
Ginecología	1.600	1.604	-	3.532	6	2.190	3	161,3	0,0	10	267
Obstetricia	6.861	6.306	-	17.354	72	26.280	3	66,0	0,0	48	88
Oftalmología	1.274	1.274	-	2.139	17	6.205	2	34,5	0,0	6	75
Otorrinolaringología	1.114	1.119	-	2.283	13	4.745	2	48,1	0,0	6	86
Pediatría	2.747	2.752	13	15.063	60	21.900	3	68,8	0,5	41	46
Neurología	656	646	2	8.965	22	8.030	9	111,6	0,3	25	29
Neonatología	793	788	30	7.115	30	10.950	8	65,0	3,8	19	26
Traumatología	3.799	3.764	-	28.640	70	25.550	5	112,1	0,0	78	54
Urología	897	878	-	3.174	30	10.950	5	29,0	0,0	9	29
UNIDAD TERAPIA INTENSIVA	2.285	2.307	713	22.755	69	25.185	9	90,4	30,9	62	33
Adultos	265	264	47	4.875	18	6.570	14	74,2	17,8	13	15
Infantil	1.220	1.256	528	11.653	33	12.045	10	96,7	42,0	32	38
Unidad Coronaria	428	415	36	2.377	7	2.555	5	93,0	8,7	7	59
Intermedia	372	372	102	3.850	11	4.015	8	95,9	27,4	11	34

1/No incluye Unidad Terapia Intensiva.

Nota: Los siguientes servicios no remitieron datos: Neurocirugía, Trasplante Renal, Hemodinamia, Urgencias Adultos, Urgencias Pediátricas, Cirugía General y Cirugía Vasculat.

FUENTE: Oficina de Estadística Institucional del Instituto de Previsión Social

● 4. Salud y Bienestar Social

CUADRO 4.3.2.
HOSPITAL CENTRAL I.P.S.: RESUMEN DE LOS SERVICIOS HOSPITALARIOS POR AÑO, SEGÚN ACTIVIDADES.
PERIODO 1998-2007

ACTIVIDADES	AÑO									
	1998	1999 ^{1/}	2000	2001 ^{2/}	2002 ^{3/}	2003	2004	2005	2006	2007 ^{4/}
Ingresos	29.914	22.132	27.033	25.882	23.390	24.192	20.212	26.915	31.374	28.530
Total Egresos	24.584	22.202	26.427	25.601	23.407	24.092	19.899	26.879	31.703	29.647
Altas vivos	24.007	21.660	25.840	24.637	22.539	23.109	19.071	25.555	30.038	28.244
Defunciones	577	542	587	964	868	983	828	1.324	1.665	1.403
Días de Internación	133.984	126.889	146.630	142.227	124.097	129.236	95.630	123.826	193.659	144.173
Pacientes Días	150.053	150.565	154.857	148.026	149.727	136.142	112.184	147.158	112.126	140.878
Nº de Camas	577	588	587	623	617	612	613	631	669	550
Días camas disponibles	210.605	195.212	210.925	222.768	223.065	222.354	184.074	230.315	244.185	198.095
Promedio días de internación	5,5	5,7	5,5	5,5	5,3	5,4	4,8	4,6	6,1	4,9
Porcentaje ocupacional	71,2	53,3	73,4	66,4	67,1	61,2	60,9	63,9	45,9	71,1
Tasa de Mortalidad	2,3	2,6	2,2	3,7	3,7	4,1	4,2	4,9	5,3	4,7
Giro de camas	42	38	45	41	38	39	32	43	47	54
Promedio censo diario	411	457	424	405	410	373	307	403	307	386

1/ En los servicios de Obstetricia y Cirugía Infantil se recabaron datos hasta junio y julio respectivamente.

2/ En el servicio de Cirugía Infantil los datos fueron remitidos hasta marzo.

3/ En el servicio de Terapia Intensiva Adultos los datos fueron remitidos hasta setiembre.

4/ Los siguientes servicios no remitieron datos: Neurocirugía, Transplante Renal, Hemodinamia, Urgencias Adultos, Urgencias Pediátricas, Cirugía General y Cirugía Vasculard.

FUENTE: Oficina de Estadística Institucional del Instituto de Previsión Social

CUADRO 4.3.3.
HOSPITAL CENTRAL I.P.S.: PARTOS Y NACIMIENTOS REGISTRADOS EN LOS SERVICIOS DE OBSTETRICIA,
GINECOLOGÍA Y NEONATOLOGÍA POR MES, SEGÚN TIPO DE PARTOS Y NACIMIENTOS. AÑO 2007

TIPO DE PARTOS Y NACIMIENTOS	TOTAL	MES											
		ENE.	FEB.	MAR.	ABR.	MAY.	JUN.	JUL.	AGO.	SET.	OCT.	NOV.	DIC.
TOTAL DE PARTOS	4.088	417	339	390	373	363	358	371	312	298	269	298	300
Normales	1.900	204	150	182	180	161	169	187	146	137	126	119	139
Distócicos	2.188	213	189	208	193	202	189	184	166	161	143	179	161
TOTAL RECIÉN NACIDOS	4.163	414	344	445	366	373	342	376	317	297	268	306	315
Recién Nacidos Vivos	4.139	411	343	441	364	372	339	375	317	293	266	304	314
Recién Nacidos Muertos	30	4	4	1	-	3	1	1	5	1	3	7	-
RECIÉN NACIDOS NORMALES	3.621	381	306	383	324	333	298	341	273	228	216	255	283
De Término	3.630	380	298	388	319	326	313	335	265	250	229	255	272
Prematuros	492	32	41	56	43	45	21	32	48	44	38	46	46
Patológicos	523	33	39	58	40	39	41	34	44	65	50	49	31
Gemelar	43	3	11	3	2	1	5	2	6	3	2	5	-
CURETAJE EVACUADOR	729	50	55	63	43	48	66	69	60	77	74	61	63
Aborto retenido (missed)	698	50	53	56	38	47	66	66	60	73	72	57	60
Embarazo anembrionado	31	-	2	7	5	1	-	3	-	4	2	4	3

FUENTE: Oficina de Estadística Institucional del Instituto de Previsión Social

● 4. Salud y Bienestar Social

CUADRO 4.3.4.
HOSPITAL CENTRAL I.P.S.: EGRESOS DE LOS INTERNADOS POR TIPO DE SEGURO,
SEGÚN SERVICIOS. AÑO 2007

SERVICIOS	TOTAL	TIPO DE SEGURO						
		SEGURO OBLIGATORIO	SEGURO FAMILIAR	EXCOMBANTIENTES	SEGURO PENSIONADO	SEGURO MAGISTERIO OFICIAL	SEGURO DOMÉSTICO	OTROS
TOTAL	29.647	6.364	14.479	850	1.774	3.511	1.715	954
Cardiología	795	374	421	-	-	-	-	-
Cardiología	258	52	65	18	28	44	20	31
Cirugía Plástica y Quemados	840	168	260	59	92	143	67	51
Cirugía Infantil	1.015	-	1.015	-	-	-	-	-
Clínica Médica	3.969	994	1.470	-	437	675	317	76
Geriatría	1.332	496	543	94	148	-	-	51
Ginecología	1.604	433	677	-	-	273	129	92
Obstetricia	6.306	1.702	2.971	-	-	1.072	504	57
Oftalmología	1.274	455	519	89	139	17	2	53
Otorrinolaringología	1.119	224	380	78	123	190	90	34
Pediatría	2.752	-	2.752	-	-	-	-	-
Neonatología (Prematuros)	788	-	788	-	-	-	-	-
Neurología	646	129	232	45	71	110	52	7
Traumatología	3.764	753	1.241	263	414	640	301	152
Urología	878	176	369	61	97	-	70	105
Unidad Coronaria	415	83	104	29	46	71	33	49
Terapia Intermedia	372	74	93	26	41	63	30	45
U.T.I. Infantil	264	-	264	-	-	-	-	-
U.T.I. Adultos	1.256	251	315	88	138	213	100	151

Nota: Los siguientes servicios no remitieron datos: Neurocirugía, Transplante Renal, Hemodinamia, Urgencias Adultos, Urgencias Pediátricas, Cirugía General y Cirugía Vasculat.

FUENTE: Oficina de Estadística Institucional del Instituto de Previsión Social

4. Salud y Bienestar Social

CUADRO 4.3.5. HOSPITAL CENTRAL I.P.S.: CONSULTAS MÉDICAS Y ODONTOLÓGICAS POR MES, SEGÚN ESPECIALIDAD. AÑO 2007

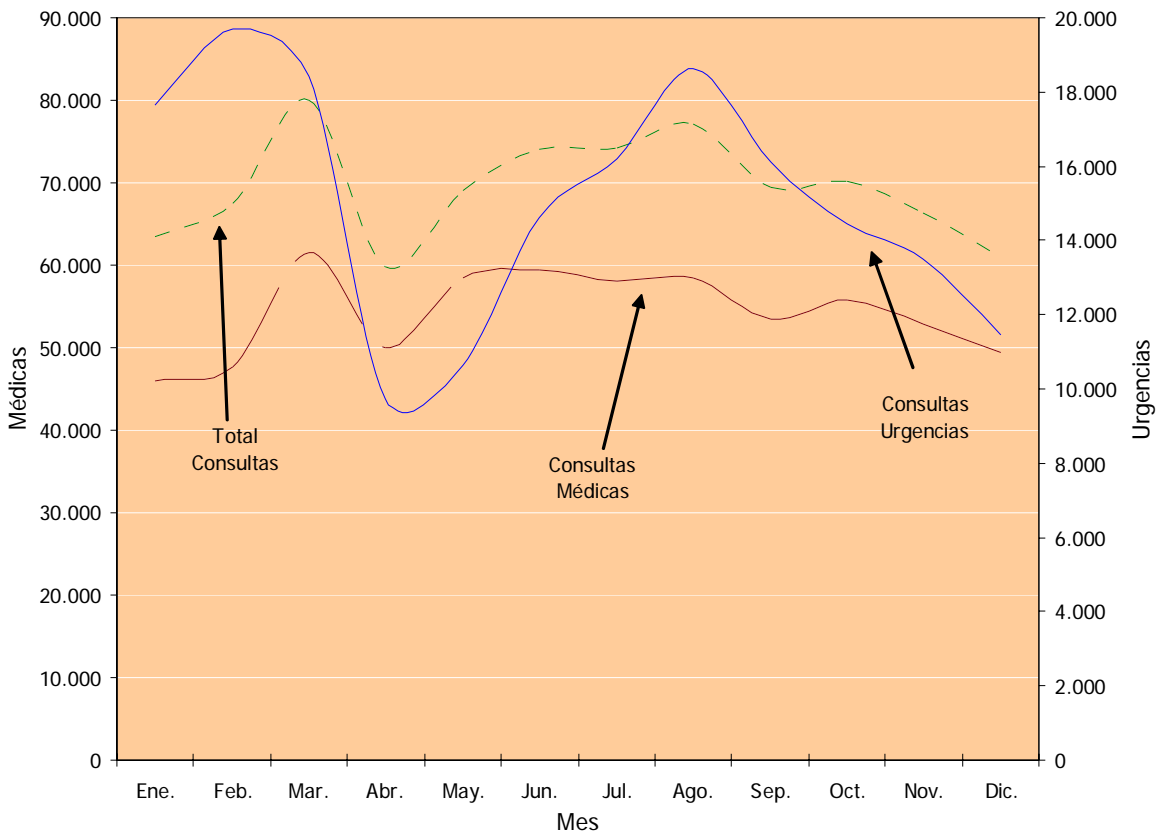
ESPECIALIDAD	MES											
	ENE.	FEB.	MAR.	ABR.	MAY.	JUN.	JUL.	AGO.	SET.	OCT.	NOV.	DIC.
TOTAL GENERAL	842.337	67.962	80.652	60.446	69.772	74.732	75.177	78.110	71.098	71.256	67.348	61.753
TOTAL CONSULTAS MÉDICAS^{1/}	650.970	47.782	61.547	50.057	58.369	59.400	57.985	58.547	53.409	55.751	52.841	49.412
Alergia e Inmunología	1.269	1.661	2.344	1.541	2.439	2.095	2.183	2.316	2.024	2.201	2.020	1.930
Anticoagulados	826	801	836	819	836	780	877	949	777	903	1.041	823
Cardiología	7	7	7	7	7	7	7	7	7	7	7	7
Cardiología Adultos	2.038	2.185	2.441	2.074	2.751	2.473	2.134	2.396	2.183	2.561	2.320	2.217
C.A.S.A	1.597	92	134	84	187	193	232	110	101	122	102	131
Cardiología Infantil	3.278	275	238	293	315	276	348	227	246	231	277	273
Cirugía General Adultos	9.999	264	960	774	952	890	888	805	858	1.065	1.044	834
Cirugía General Infantil	1.557	121	140	78	201	120	139	139	106	126	157	129
Cirugía Reconstructiva y Quemados	3.941	338	314	279	351	292	290	402	322	363	347	329
Cirugía Vascular	4.964	471	329	423	481	408	380	364	347	414	485	332
Citología (P.A.P.)	11.003	603	899	944	825	1.390	1.390	850	1.017	948	930	917
Clinica Médica	128.191	7.368	11.516	8.683	11.725	11.562	10.137	11.893	11.300	12.505	11.769	12.421
Dermatología Adultos	20.798	863	1.568	1.444	2.220	1.709	2.066	1.997	1.880	1.882	1.973	1.642
Dermatología Infantil	3.065	31	304	260	368	274	293	239	324	242	265	239
Diabetología	3.685	309	544	433	509	479	410	178	192	75	74	29
Endocrinología Adultos	9.882	381	1.101	878	1.066	870	953	874	781	968	700	360
Endocrinología Infantil	2.514	120	179	169	200	182	270	251	209	233	277	173
Gastroenterología	12.460	765	1.110	988	963	1.034	899	1.255	1.082	1.342	1.114	868
Ginecología	25.028	1.623	2.558	2.262	2.169	2.493	2.401	2.319	1.798	2.421	1.887	1.224
Mastología	7.873	409	477	726	736	514	794	664	694	841	756	573
Nefrología Adultos	6.161	1.272	1.495	928	1.326	1.326	46	38	54	27	22	19
Nefrología Infantil	284	10	31	17	15	17	46	38	54	27	22	19
Neurología	8.091	49	542	982	1.167	1.160	1.017	955	909	445	382	277
Nutrición	10	5	5	5	5	5	5	5	5	5	5	5
Obstetricia	18.290	948	1.661	1.221	1.504	1.588	1.683	1.909	1.428	1.891	1.809	1.229
Oftalmología Adultos	40.663	3.087	3.510	2.750	3.774	3.221	3.477	3.590	3.076	3.835	3.722	3.193
Oftalmología Infantil	4.342	358	357	139	426	329	359	352	386	571	480	264
Oncología	5.263	192	645	547	576	513	524	401	431	380	205	264
Otorrinia y Traumatología	43.400	4.484	5.910	3.987	4.001	5.367	4.861	4.018	3.635	868	1.305	1.317
Otorrinolaringología	29.086	1.374	2.571	2.119	2.418	2.493	2.611	2.542	2.499	2.790	2.620	2.657
Pediatría	138.857	11.267	12.469	10.385	10.783	12.392	12.440	12.805	11.423	12.036	11.523	11.116
Pediatría Familiar	1.074	311	293	235	235	35	35	16
Proctología	188	226	233	27
Psicología	7.788	366	432	610	723	694	841	720	712	760	617	642
Psiquiatría	3.898	669	869	709	839	839
Reumatología	4.840	379	744	448	481	487	676	385	275	130	90	103
Terapia Radiante (Cobalto)	2.372	212	200	172	228	176	203	220	194	201	181	195
Tisiología	8.460	632	833	612	737	619	638	943	702	673	759	777
Urología	15.460	838	901	1.034	1.403	1.450	1.474	1.425	1.444	1.625	1.541	1.554
Promedio Consultas Médicas por día	2.156	1.991	2.367	2.176	2.335	2.376	2.230	2.252	2.225	2.065	2.032	2.059
Urgencias Adultos	124.138	14.557	12.856	6.411	8.332	9.420	10.684	11.306	10.245	10.112	9.677	8.459
Urgencias Pediátricas	57.000	5.551	5.556	3.330	2.323	5.180	5.517	7.340	5.863	4.343	3.831	3.011
Promedio Consultas Urgencias por día	496	569	594	325	344	487	523	601	537	466	450	370
Consultas Odontológicas	10.229	531	691	648	748	732	991	917	1.581	1.050	999	871
Promedio Consultas Odontológicas por día	34	20	27	28	30	29	38	35	66	39	38	36

1/ No incluye Urgencias.

Nota: Las siguientes especialidades no remitieron información: Hematología, Infectología, Neurociencia y Transplante Renal.

FUENTE: Oficina de Estadística Institucional del Instituto de Previsión Social

I.P.S. HOSPITAL CENTRAL: CONSULTAS MÉDICAS Y DE URGENCIAS POR MES. AÑO 2007



Cuadro 4.3.5

● 4. Salud y Bienestar Social

**CUADRO 4.3.6.
RESUMEN DE PRESTACIONES MÉDICAS, ODONTOLÓGICAS, HOSPITALIZACIÓN Y MEDICAMENTOS
PROVEÍDOS POR I.P.S., SEGÚN SERVICIOS. AÑO 2007**

SERVICIOS	TOTAL GENERAL	CAPITAL			INTERIOR				
		TOTAL	HOSPITAL CENTRAL	CLÍNICAS PERIFÉRICAS	TOTAL	HOSPITALES REGIONALES	UNIDADES SANITARIAS	PUESTOS SANITARIOS	CONVENIOS INTERIOR ^{1/}
Cirugía Mayor	19.681	13.620	13.474	146	6.061	2.771	3.236	-	54
Cirugía Menor	19.368	4.024	1.901	2.123	15.344	6.798	6.402	1.478	666
Consultas Médicas	2.559.634	1.324.399	650.970	673.429	1.235.235	465.652	446.868	246.254	76.461
Consultas Odontológicas	236.129	145.429	10.229	135.200	90.700	33.045	32.542	23.063	2.050
Prestaciones Odontológicas	304.845	178.176	-	178.176	126.669	49.459	41.585	34.531	1.094
Curaciones	107.472	33.425	11.115	22.310	74.047	30.894	28.393	11.905	2.855
Ecografía	68.390	51.217	24.744	26.473	17.173	13.784	2.419	722	248
Electrocardiograma	73.430	62.014	36.397	25.617	11.416	8.517	2.134	677	88
Internaciones	48.049	30.860	28.530	2.330	17.189	11.826	4.396	-	967
Inyecciones	470.483	188.915	114.552	74.363	281.568	170.413	88.633	17.956	4.566
Laboratorio	3.207.448	2.679.474	1.882.178	797.296	527.974	366.080	143.635	18.259	-
Papanicolau	27.076	20.808	11.137	9.671	6.268	4.639	1.118	419	92
Partos	6.505	4.088	4.088	-	2.417	1.857	552	8	-
Rayos X	189.231	136.689	105.557	31.132	52.542	39.973	11.758	182	629
Urgencias	590.774	383.641	181.138	202.503	207.133	147.294	59.839	-	-
Medicamentos Proveídos	5.684.999	2.003.313	-	2.003.313	3.681.686	1.569.211	1.448.398	529.775	134.302

1/ Convenios firmados con el Ministerio de Salud Pública y Bienestar Social.

FUENTE: Oficina de Estadística Institucional del Instituto de Previsión Social

CUADRO 4.3.7.
RESUMEN DE PRESTACIONES MÉDICAS, ODONTOLÓGICAS, HOSPITALIZACIÓN Y MEDICAMENTOS PROVEÍDOS POR I.P.S.,
SEGÚN DEPARTAMENTO. AÑO 2007

DEPARTAMENTO	SERVICIOS														Medicamentos Proveídos	
	Consultas Médicas	Consultas Odontológicas	Prestaciones Odontológicas	Cirugía Mayor	Cirugía Menor	Curaciones	Inyecciones	Partos	Internaciones	Urgencias	Laboratorio	Rayos X	Ecografía	Electro Cardiograma		Papanicolaou
TOTAL INTERIOR	1.235.235	90.700	126.669	6.061	15.344	74.047	281.568	2.417	17.189	207.133	111.412	52.542	17.173	11.416	6.268	3.681.686
CONVENIOS INTERIOR ^{1/}	76.461	2.050	1.094	54	666	2.855	4.566	-	967	-	-	629	248	88	92	134.302
SUB-TOTAL INTERIOR	1.158.774	88.650	125.575	6.007	14.678	71.192	277.002	2.417	16.222	207.133	111.412	51.913	16.925	11.328	6.176	3.547.384
Hospital Regional	465.652	33.045	49.459	2.771	6.798	30.894	170.413	1.857	11.826	147.294	74.807	39.973	13.784	8.517	4.639	1.569.211
Unidad Sanitaria	446.868	32.542	41.585	3.236	6.402	28.393	88.633	552	4.396	59.839	35.782	11.758	2.419	2.134	1.118	1.448.398
Puesto Sanitario	246.254	23.063	34.531	-	1.478	11.905	17.956	8	-	-	823	182	722	677	419	529.775
CONCEPCIÓN	39.551	3.223	3.821	240	336	2.425	13.556	231	1.618	12.713	9.203	6.390	440	763	201	274.929
Hospital Regional	27.192	3.126	3.720	220	203	1.451	9.294	205	1.171	12.713	5.915	5.403	440	763	201	162.644
Unidad Sanitaria	11.682	97	101	20	122	905	4.134	26	447	-	3.288	987	-	-	-	111.917
Puesto Sanitario	677	-	-	-	11	69	128	-	-	-	-	-	-	-	-	368
SAN PEDRO	73.086	3.860	4.363	185	611	2.958	17.062	182	1.122	11.079	8.320	2.550	83	3	-	226.971
Hospital Regional	19.301	1.012	1.262	70	20	955	6.798	50	505	3.576	3.023	662	-	-	-	41.383
Unidad Sanitaria	42.483	2.848	3.101	115	448	1.332	8.880	132	617	7.503	5.297	1.888	83	3	-	155.663
Puesto Sanitario	11.292	-	-	-	143	671	1.384	-	-	-	-	-	-	-	-	29.925
CORDILLERA	53.319	6.277	6.603	-	223	3.826	4.876	-	-	-	-	-	-	-	147	103.760
Puesto Sanitario	53.319	6.277	6.603	-	223	3.826	4.876	-	-	-	-	-	-	-	147	103.760
GUAIRÁ	109.626	5.040	7.477	329	3.967	11.115	14.670	225	1.991	24.229	15.281	9.107	2.661	1.935	730	359.443
Hospital Regional	63.280	2.583	4.155	328	3.755	6.685	8.478	219	1.571	19.396	10.611	7.604	2.661	1.517	636	227.447
Unidad Sanitaria	40.844	2.457	3.322	1	109	4.037	5.612	6	420	4.833	4.670	1.503	-	418	94	122.406
Puesto Sanitario	5.522	-	-	-	103	393	580	-	-	-	-	-	-	-	-	9.590
CAA GUAZÚ	132.653	8.702	12.289	527	963	5.490	31.863	388	2.124	28.814	9.116	6.527	1.424	1.887	825	395.480
Hospital Regional	61.437	3.459	5.327	458	122	494	21.804	265	1.442	22.280	4.778	4.679	1.129	1.583	636	227.508
Unidad Sanitaria	50.339	5.243	6.962	69	806	4.342	9.182	123	682	6.534	4.338	1.848	295	304	189	131.624
Puesto Sanitario	20.877	-	-	-	35	654	877	-	-	-	-	-	-	-	-	36.348
CAA ZAPÁ	28.310	2.874	4.506	60	58	4.285	32.962	28	438	7.816	3.226	944	592	-	76	127.672
Unidad Sanitaria	17.411	1.654	2.621	60	38	4.075	32.517	28	438	7.816	3.226	944	592	-	76	115.756
Puesto Sanitario	10.899	1.220	1.885	-	20	210	445	-	-	-	-	-	-	-	-	11.916
ITAPÚA	118.653	9.736	16.120	707	370	9.283	61.138	400	2.399	13.999	18.833	8.500	2.462	610	660	313.658
Hospital Regional	68.648	7.528	14.198	681	24	7.184	53.978	372	2.178	11.699	17.262	8.318	2.279	556	660	211.370
Unidad Sanitaria	23.390	1.569	1.138	26	53	1.007	3.654	20	221	2.300	748	-	166	47	-	52.923
Puesto Sanitario	26.615	639	784	-	293	1.092	3.506	8	-	-	823	182	17	7	-	49.365

4. Salud y Bienestar Social

CUADRO 4.3.7. (Continuación) Año 2007

DEPARTAMENTO	SERVICIOS															
	Consultas Médicas	Consultas Odontológicas	Prestaciones Odontológicas	Cirugía Mayor	Cirugía Menor	Curaciones	Inyecciones	Puntos	Internaciones	Urgencias	Laboratorio	Rayos X	Ecografía	Electro Cardiograma	Papanicolaou	Medicamentos Proveídos
MISIONES	76.602	3.404	4.558	183	241	3.536	9.477	72	469	15.124	4.516	3.817	959	-	405	255.648
Hospital Regional	37.811	2.435	3.496	183	203	2.713	6.282	72	469	15.124	2.486	2.556	959	-	-	124.747
Unidad Sanitaria	38.791	969	1.062	-	38	823	3.195	-	-	-	2.030	1.261	-	-	405	130.901
PARAGUARI	54.129	2.324	4.113	-	120	2.013	3.539	-	-	-	1.492	-	-	-	78	132.407
Unidad Sanitaria	24.143	1.247	1.297	-	-	455	1.291	-	-	-	1.492	-	-	-	61	65.770
Puesto Sanitario	29.986	1.077	2.816	-	120	1.558	2.248	-	-	-	-	-	-	-	17	66.637
ALTO PARANÁ	144.588	11.455	14.370	3.352	6.188	9.005	27.968	626	3.343	41.691	13.265	4.535	5.605	2.579	2.003	454.433
Hospital Regional	72.282	3.996	7.052	476	1.854	3.223	20.274	474	2.028	33.079	10.162	3.313	5.001	2.395	2.003	190.264
Unidad Sanitaria	71.451	7.459	7.318	2.876	4.334	5.719	7.569	152	1.315	8.612	3.103	1.222	604	184	-	262.352
Puesto Sanitario	855	-	-	-	-	63	125	-	-	-	-	-	-	-	-	1.817
CENTRAL	183.642	20.195	33.168	55	461	6.258	12.808	22	182	22.241	7.590	2.012	1.384	1.848	485	450.679
Unidad Sanitaria	107.820	8.325	13.525	55	330	4.361	10.162	22	182	22.241	7.590	2.012	679	1.178	254	250.898
Puesto Sanitario	75.822	11.870	19.643	-	131	1.897	2.646	-	-	-	-	-	705	670	241	199.781
ÑEMBUÚ	41.533	3.268	4.643	65	136	2.286	4.522	88	666	9.163	3.311	2.567	463	673	141	78.960
Hospital Regional	39.269	3.268	4.643	65	136	2.286	4.522	88	666	9.163	3.311	2.567	463	673	141	76.694
Puesto Sanitario	2.264	-	-	-	-	-	-	-	-	-	-	-	-	-	-	2.266
AMAMBAY	44.216	1.424	1.419	230	322	4.786	35.211	106	1.267	6.882	7.592	2.832	852	999	85	125.898
Hospital Regional	40.713	1.424	1.419	230	315	4.679	34.651	106	1.267	6.882	7.592	2.832	852	999	71	119.664
Unidad Sanitaria	2.982	-	-	-	7	107	560	-	-	-	-	-	-	-	-	6.234
Puesto Sanitario	521	-	-	-	-	-	-	-	-	-	-	-	-	-	14	-
CANINDEYÚ	16.031	417	1.093	10	88	941	1.352	21	-	-	-	-	-	-	39	38.692
Unidad Sanitaria	13.327	417	414	10	80	941	1.352	21	-	-	-	-	-	-	39	36.246
Puesto Sanitario	2.704	-	679	-	8	-	-	-	-	-	-	-	-	-	-	2.446
PDTE. HAYES	40.640	6.194	6.308	60	557	2.696	5.473	6	529	13.382	9.667	2.039	-	31	291	203.046
Hospital Regional	35.739	4.214	4.187	60	166	1.224	4.332	6	529	13.382	9.667	2.039	-	31	291	187.490
Puesto Sanitario	4.901	1.980	2.121	-	391	1.472	1.141	-	-	-	-	-	-	-	-	15.556
ALTO PARAGUAY	2.195	257	724	4	37	289	525	22	74	-	-	-	-	-	-	5.708
Unidad Sanitaria	2.195	257	724	4	37	289	525	22	74	-	-	-	-	-	-	5.708

1/ Convenio firmado con el Ministerio de Salud Pública y Bienestar Social.

FUENTE: Oficina de Estadística Institucional del Instituto de Previsión Social